



Smartfon wpływa na jakość życia

Raport Motorola Global Mobile Value Index

Do tej pory nie powstała ani jednak definicja idealnego smartfona. To raczej niewykonalne zadanie, bo każdy użytkownik korzysta z telefonu na swój własny sposób, ceniąc sobie inne funkcje. Dla jednych będzie to długi czas pracy na baterii i oryginalne wzornictwo, a dla innych ponadprzeciętna wielozadaniowość, świetny aparat lub markowe logo. Dzięki wynikom ogólnoświatowej ankiety Global Mobile Value Index¹ przygotowanej na zlecenie firmy Motorola wiadomo, że mimo wielu różnic w użytkowaniu telefonów istnieją także wspólne punkty. Ludzie na całym świecie pokochali smartfony, które mają nieodzowny wpływ na jakość ich życia. Marzą o wydajnym urządzeniu i są w stanie zapłacić więcej za to, by w ich kolejnym telefonie znalazły się wybrane funkcje z półki premium

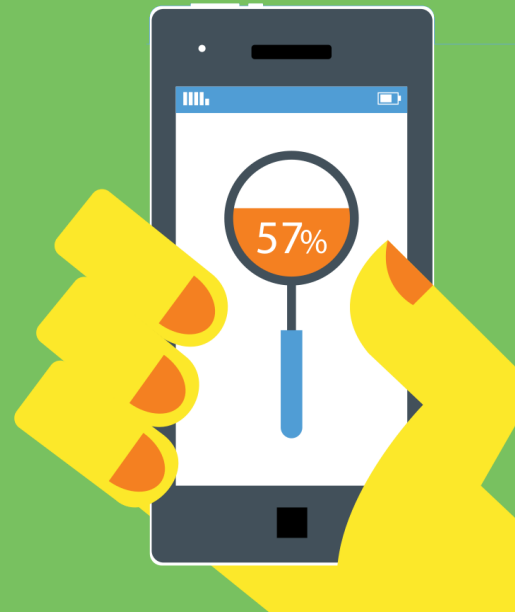
Smartfony, a jakość życia

Jeszcze kilka lat temu nikomu nie przyszło do głowy, by bez limitu korzystać z dostępu do sieci w swoim smartfonie, a dziś mamy dostęp do informacji z całego świata w ciągu ułamku sekundy, przez 24 godziny na dobę. Wielu sceptyków nie wróżyło też przyszłości kamerom w telefonach. Obecnie jakość zdjęć i nagrań z urządzeń mobilnych prześciga część tradycyjnych aparatów fotograficznych, zasługując na odrębne konkursy i festiwale. Ciężko wyobrazić sobie istnienie Instagrama, Snapchata i karierę niektórych celebrytów, gdyby nie ich sprytnie telefony. A te z powodzeniem służą nie tylko do kontaktu i rozrywki, nierzadko są nieocenionym narzędziem pracy. Nie mają sobie równych, gdy liczy się szybka reakcja – pozwalają na bieżąco odpowiadać

na ważne, służbowe maile będąc z dala od biurka. Powalają trzymać w ryzach harmonogram zadań, korzystać z mobilnych transakcji, nawigacji GPS w podróży i wiele więcej. Smartfony są wręcz naszpikowane ciekawymi funkcjami. Im większe mają możliwości, tym bardziej usprawniają codzienne życie. Badania przeprowadzone dla firmy Motorola pokazują, że ponad połowa osób na całym świecie nie wyobraża sobie braku niektórych funkcji w smartfonie, o istnieniu których jeszcze do niedawna nawet nie wiedziała.

**57% osób
zgadza się,**

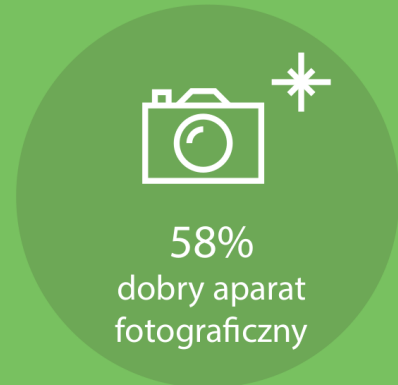
że nie potrafią żyć bez
niektórych funkcji swojego
smartfona, o istnieniu których
do niedawna nie wiedzieli



Najważniejsze cechy współczesnych telefonów

Większość osób zgadza się, że cechami z półki premium w smartfonach są czas pracy na baterii i dobry wyświetlacz. To proste, potrzebujemy takiego urządzenia, który dotrzyma nam kroku od świtu do zmierzchu – wciąż w gotowości do działania. Wydajny akumulator zapewnia prawdziwy komfort życia. Gwarantuje kontakt z otoczeniem oraz dostęp do najważniejszych informacji i funkcji niezależnie od miejsca i sytuacji. Urządzenie nie rozładuje się, gdy będziemy chcieli zamówić taksówkę po nawet najdłuższym spotkaniu, obejrzeć odcinek ulubionego serialu w drodze do domu, czy zrobić zdjęcie, gdy wokół dzieje się coś wartego uchwycenia. I to właśnie dobry aparat jest trzecią, najczęściej wymienianą cechą, zarezerwowaną do tej pory głównie dla urządzeń z najwyższej półki.

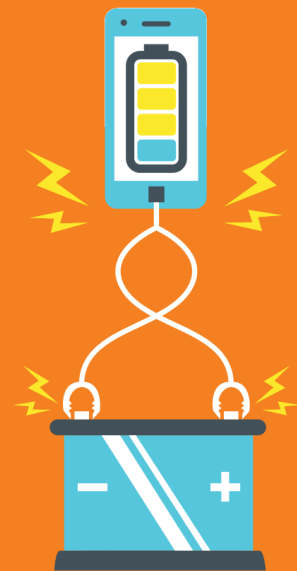
wyjątkowy smartfon
klienci uważają, że cechami z półki premium są



Kiedy przychodzi do oszacowania kosztu inwestycji w produkt z cechami z półki premium, poszukiwania idealnego smartfona stają się jeszcze trudniejsze. Większość, bo aż 71% osób nie chce kupować najdroższych, flagowych urządzeń tylko dla faktu posiadania najnowszego modelu. Są jednak gotowi dopłacić do funkcji, które są dla nich najbardziej istotne. Osobami o największej gotowości do inwestycji w produkt dopasowany do indywidualnych potrzeb są 18-24 latkowie. Ponad połowa z nich jest chętna ponieść ponad 20% wyższy wydatek, by kolejny smartfon posiadał funkcje z półki premium.

co czwarta
osoba

jest gotowa zapłacić ponad 20%
więcej za smartfon z jeszcze
bardziej wytrzymałą baterią
lub dużą pojemnością na dane





co
piąta osoba
jest w stanie zapłacić ponad 20% więcej za smartfon
z lepszym aparatem

Funkcje premium dostępne dla każdego

Najbardziej pożądanymi cechami z półki premium, jakie użytkownicy chcieliby znaleźć w swoim nowym telefonie jest jeszcze mocniejsza bateria, lepszy aparat oraz doskonała jakość i wysoka rozdzielczość ekranu. Edycja specjalna smartfonów moto g piątej generacji, została stworzona pod kątem tych potrzeb, łącząc w sobie bogate wyposażenie, wielozadaniowość i płynność działania z atrakcyjną ceną. Pozwalają one na cały dzień intensywnego korzystania dzięki obecności mocnych akumulatorów i dodatkowo oferują funkcję szybkiego ładowania, która w zaledwie kilkanaście minut postawi smartfon na nogi na kolejne kilka godzin. Smartfony moto g^{5S} i moto g^{5S} plus zostały wyposażone w inteligentne wyświetlacze Full HD pozwalające sprawdzać powiadomienia bez konieczności odblokowania ekranu i co więcej, odpowiadać na nie szybko, łatwo i przede wszystkim dyskretnie. Oprócz tego posiadają kultowe już Gesty Moto do obsługi najbardziej popularnych funkcji np. włączenia aparatu podwójnym obrotem nadgarstka. A jeśli o nim mowa, to warto wspomnieć o obecności zaawansowanych aparatów, jednych z najlepszych w swojej klasie. Podwójny aparat 13 MP w modelu moto g^{5S} plus i szerokokątny przedni obiektyw wraz z oprogramowaniem fotograficznym pozwalają osiągnąć dokładnie taki efekt na zdjęciu, o jakim się myśli. Wszystko to połączone z najnowszym systemem Android 7.1, wydajnymi podzespołami, które poradzą sobie ze wszystkimi zadaniami oraz atrakcyjnym designem. Obudowa smartfonów w edycji specjalnej moto g piątej generacji po raz pierwszy została w całości wykonana z metalu. Czego chcieć więcej? Na pewno atrakcyjnej ceny, dzięki której smartfon z funkcjami z półki premium będzie dostępny dla każdego. Już od pierwszej generacji moto g, smartfony charakteryzowały się dobrym stosunkiem jakości do ceny, co przełożyło się na niezwykłą popularność tej serii. Tak samo jest i tym razem. Moto g^{5S} jest dostępna w cenie 999 zł, a moto g^{5S} plus za 1299 zł.


Specyfikacja edycji specjalnej moto g 5.gen.

	moto g^{5S}	moto g^{5S} plus
Oprogramowanie	Android™ 7.1, Nougat	Android™ 7.1, Nougat
Procesor	8-rdzeniowy Qualcomm® Snapdragon™ 430 1.4 GHz, układ graficzny Adreno 505 450 MHz	8-rdzeniowy Qualcomm® Snapdragon™ 625 2.0 GHz, układ graficzny Adreno 506 650 MHz
Wyświetlacz	5.2", IPS LCD, Full HD, 1080p, 424 ppi, Corning® Gorilla® Glass 3	5.5", IPS LCD, Full HD, 1080p, 401 ppi, Corning® Gorilla® Glass 3
Pamięć	3 GB 32 GB pamięć użytkownika	3 GB 32 GB pamięć użytkownika
Bateria	3000 mAh, do 24 godzin w cyklu mieszanym	3000 mAh, do 24 godzin w cyklu mieszanym
Ładowanie	Ładowarka TurboPower w zestawie (do 5 godzin działania po 15 minutach ładowania)	Ładowarka TurboPower w zestawie (do 6 godzin działania po 15 minutach ładowania)
Tylna kamera	16 MP z autofokusem z detekcją fazy (PDAF), przysłona f/2.0, doświetlająca dioda LED, 8x zoom cyfrowy (do zdjęć), rozpoznawanie QR kodów i kodów kreskowych	Podwójny aparat 13 MP przysłona f/2.0, podwójna różnokolorowa, doświetlająca dioda LED, 8x zoom cyfrowy (do zdjęć), rozpoznawanie QR kodów i kodów kreskowych
Przednia kamera	5 MP, szerokokątny obiektyw, f/2.0, dioda LED	8 MP, szerokokątny obiektyw, f/2.0, dioda LED
Wideo	1080p full HD, 30 klatek/s	4K Ultra HD, 30 klatek/s
Głośniki	Głośnik, 2 mikrofony	Głośnik, 2 mikrofony
Wodoodporność	Hydrofobowa nanopowłoka	Hydrofobowa nanopowłoka
Karta SIM	nano-SIM / dual- SIM	nano-SIM / dual- SIM
Łączność	Bluetooth® 4.2 / 802.11 a/b/g/n (2.4 i 5 GHz) / NFC	Bluetooth® 4.1 / 802.11 a/b/g/n (2.4 i 5 GHz) / NFC
Autoryzacja	Wielofunkcyjny czytnik linii papilarnych	Wielofunkcyjny czytnik linii papilarnych

Po więcej informacji zapraszamy na stronę <http://motorolapolska.pl/>

O Motorola

Motorola Mobility LLC została przejęta przez Lenovo Group Holdings w 2015 roku. Motorola Mobility jest spółką całkowicie zależną od firmy Lenovo i jest odpowiedzialna za projektowanie i produkcję wszelkich telefonów komórkowych Moto.

O Lenovo

Lenovo (HKSE: 992) (ADR: LNVGY) — firma z globalnej listy Fortune 500 o obrotach sięgających 45 miliardów USD — jest liderem w dziedzinie innowacyjnych technologii dla użytkowników indywidualnych i biznesowych oraz dla dużych przedsiębiorstw. Nasza oferta bezpiecznych produktów i usług o wysokiej jakości obejmuje komputery osobiste (w tym legendarną markę Think i urządzenia YOGA działające w różnych trybach), stacje robocze, serwery, pamięć masową, inteligentne telewizory, a także produkty mobilne, takie jak smartfony (w tym Motorola), tablety i aplikacje. Zapraszamy do dołączenia do nas w serwisie [LinkedIn](#) obserwowania nas na [Facebooku](#) lub Twitterze ([@Lenovo](#)) lub odwiedzin w witrynie, www.lenovo.com.

¹ Ankieta została przeprowadzona przez KRC Research na zlecenie firmy Motorola ora Weber Shandwick na reprezentatywnej grupie 11,928 osób w wieku 18 lat lub starszych w 9 krajach: Brazylii (1130 ankiet), Chinach (1030), Niemczech (2096, ograniczonych do 1048 w ujęciu globalnym), Indiach (1107 ankiet), Meksyku (1068), Rosji (1103), Hiszpanii (1065), Wielkiej Brytanii (2241, ograniczonych do 1121 w ujęciu globalnym) oraz USA (1088). Badanie zostało przeprowadzone w okresie 23 do 31 stycznia 2017 w lokalnych językach. Dane zostały obliczone w poszczególnych krajach, aby mogły być reprezentatywne.